

OFFENE ATELIERS
UND GALERIEN
IN GELSENKIRCHEN-
ÜCKENDORF

02./03.12.2023



ÖFFNUNGSZEITEN

SAMSTAG:

15 bis 20 Uhr

14 Uhr: Auftakt, Atelier Pilgrim,
Ückendorfer Straße 18 (Hof)

SONNTAG:

14 bis 18 Uhr

Liebe Besucher:innen!

wir freuen uns, Ihnen ein mit den verschiedensten Ausstellungen und Veranstaltungen vollgepacktes erstes Adventswochenende in Ückendorf präsentieren zu können.

Besuchen Sie den Auftakt im Atelier Pilgrim mit eröffnenden Worten der Oberbürgermeisterin Karin Welge und Musik vom Jazz/RnB-Duo Hufschmidt und Reis Ramma. Danach machen Sie sich sicherlich beschwingt auf zur Entdeckungstour in die anderen Locations – für die ca. 20 Stationen haben Sie dann den Rest des Wochenendes genügend Zeit!

Die Locations sind im Programmheft so aufgelistet, dass sie in dieser Reihenfolge zu Fuß oder per Rad besucht werden können. Vor der Karte am Ende des Hefts finden Sie eine Programmübersicht der jeweiligen Veranstaltungen.

Ein herzlicher Dank geht an alle Akteur:innen und Unterstützer:innen, die mit ihrem Einsatz die Veranstaltung möglich machen!

Ihr Organisationsteam

Gordana Djukic, Gabi Rottes, Bettina Steinacker



Merken Sie sich auch schon den nächsten Termin: „Tür auf“ findet am 4. und 5. Mai 2024 auf der Galeriemeile Gelsenkirchen statt.

Atelier Pilgrim

Ückendorfer Straße 18 (Alte Brotfabrik/Hof)

Der Gelsenkirchener Künstler Roman Pilgrim schaut auf zehn Jahre künstlerische Arbeit in Ückendorf zurück und riskiert einen letzten flüchtigen Blick auf die vergan-



genen Jahre, in denen er die kulturelle Landschaft der Stadt mitgestalten durfte. Eine Inventur seines Bildlagers steht dabei im Fokus: kleine und großformatige Werke aus der gesamten Zeit werden noch einmal in Szene gesetzt, um dann entweder ein neues Zuhause zu finden, übermalt zu werden oder eingepackt und vorerst unverkäuflich in der Versenkung zu verschwinden. Mit viel Luft, neuer Inspiration und künstlerischer Weiterentwicklung geht er dann in die zweite Dekade seines Schaffens. Dabei ist nach wie vor die weiße Leinwand seine größte Inspiration.

„Ich freue mich auf ein wunderbares Wochenende mit allen, die mich auf meinem Weg auf ganz unterschiedliche Weise begleitet haben. Lasst uns in Erinnerungen schwelgen und feiern. Dazu lade ich euch ganz herzlich ein!“

**Samstag ab 14 Uhr:**

Eröffnung mit der Oberbürgermeisterin der Stadt Gelsenkirchen Karin Welge & musikalischer Begleitung von **Jazz/RnB-Duo** Sophia Hufschmidt & Noah Reis Ramma

Samstag ab 20 Uhr:

Jubiläums-Party mit Lemon & Pilgrim + friends!



02 PAPERBACK

**Bund Gelsenkirchener Künstler e. V. (BGK),
Galerie Domizil
Bergmannstraße 53**



© Bettina Steinacker

Das Papier in seiner wunderbaren Beschaffenheit und unterschiedlichen materiellen Textur wird von den Künstlerinnen und Künstlern des BGK zur Erschaffung fantastischer künstlerischer Werke genutzt. Es werden Wandarbeiten, Installationen und Objekte präsentiert.

Samstag, 15 bis 17 Uhr:

Papier- und Paperclay-Workshop angeleitet durch die Künstler:innen des BGK

Samstag, 17 Uhr:

Lesung/Poetry von Angie Christiani



Vor 73 Jahren wurde der Bund Gelsenkirchener Künstler gegründet und hat eine künstlerisch, kuratorisch turbulente Vergangenheit hinter sich. In der Galerie Domizil des BGK finden übers Jahr sechs bis acht Kunstaussstellungen statt. Malerei in vielen Genres, Fotografie, Skulpturen und Installationen sind in den Expositionen vertreten. Der BGK ist Mitgründer der Galeriemeile Gelsenkirchen. Öffnungszeiten: samstags 14 bis 17 Uhr.

→ www.bundgelsenkirchenerkuenstler.de

03a NEUES ALTES

KAROGRAPHIE – K. Roland Berger
Bergmannstraße 32



© K. Roland Berger

Die Bilder der Ausstellung in der Karographie zeigen neue Sichtweisen auf alte Industriearchitektur.

Samstag, 16 Uhr:
Konzert
Romantische Stücke für Violine und Klavier

Interpreten:
Injae Cho, Violine
Sunny Jung, Klavier

03b AM RANDE BEMERKT.

Eine fotografische Spurensuche.

Ute Jäger zu Gast bei Eurasia e. V.
Bergmannstraße 32

„Am Rande bemerkt“ ist eine fotografische Spurensuche nach mal mehr, mal weniger sichtbaren, halb ver-



© Ute Jäger

gessenen, manchmal unbekanntem Zeugnissen der Bergbauergangenheit im Straßen- und Landschaftsbild des Ruhrgebiets.

→ www.ute-jaeger.org

04 ... UND IMMER LOCKT DAS MEER

**Atelier artdepot, Renate Brändlein,
Gastkünstlerin Isabel Serrano**
Bergmannstraße 37, Eingang links

© Isabel Serrano



Isabel Serrano aus Vinaros, Spanien, macht in ihren Aquarellen die Verschmelzung von Meer, Horizont und Himmel zauberhaft erfahrbar.

© Renate Brändlein



In den Meeresbildern von Renate Brändlein geht es mal stürmisch, mal ruhig zu, und die unterschiedlichen Farbtöne in Blau bis Türkis zeigen das vielfältige Wechselspiel des Wassers.

→ www.braendlein.allyou.net

05 DUMMY RAIL: Comic-Strips aus dem Tattoo-Studio

readymade • buchhandel und kunst
Bergmannstraße 9



© Glenn Schon/Kirsten Lipka

Glenn Schon aus Essen stellt bei readymade handgezeichnete Comic-Strips aus seiner „Dummy Rail Comix“-Reihe aus. Sie erzählen humorvolle Geschichten aus seinem Alltag als Tätowierer und beleben so die Räume der neuen Buchhandlung in Gelsenkirchen-Ückendorf.

Sa & So jeweils 16 Uhr: „Halbe Stunde Lesen“ mit Buchhändler Lukas Hermann und Comic-Artist Glenn Schon

06 LANDSCHAFT, VERMUTLICH

Schauraum, Christoph Lammert
Bochumer Str. 108



© Christoph Lammert

Christoph Lammerts Welten sind von den Zufällen des Entstehungsprozesses geprägt und machen sich Erfahrungswerte im Erleben von Landschaft zu eigen. Neben raumfüllenden Massen kommt immer auch der Linie eine besondere Rolle zu. Es ist der Pinselstrich, die Linie, die ein Gerüst erschafft, Strukturen bildet, der freien Form mehr eigenwillig folgt als dabei in Kontur zu erstarren.

Dennoch ist die Malerei von Christoph Lammert nicht eine, die den Betrachter primär mit den Gewissheiten des Wiedererkennens belohnen möchte.

07 FINISSAGE VON TANJA HARTMANN

Galerie 1Punkt7, 1NULL7
Bochumer Straße 107

Nach Tanja's erfolgreicher Vernissage im Sommer sind noch einzigartige Bilder und Objekte zu erwerben und zu bestaunen. Ihre aussagekräftige Kunst regt zum politischen Nachdenken an, erfrischt aber den Betrachter mit einer nicht aufdringlichen Positivität.

Samstag:

15 Uhr Sektempfang im Innenhof, Galerie und 1NULL7 Shop ganztags geöffnet.

Ab 16 Uhr Currywurst und Fritten von CurryKULTur.

Ab 17 Uhr untermalt unser DJ mit entspannter Musik

Um 20 Uhr ist bei uns noch nicht Schluss: Wir feiern sechs Jahre 1NULL7 mit Tanz und LiveMusik.

Sonntag: geschlossen





08 _ ART CONNECTED – FO(U)R ART

Atelier 108

Bochumer Straße 108

Zu „Licht an“ im Atelier 108 präsentieren Fo(u)r Art – Gordana Djukic, Maria Meza, Dragana Koslowski und Nina Ryschawy ihre neuen Arbeiten.

Die vier Bildenden Künstlerinnen haben sich im Laufe des Jahres insbesondere mit dem Thema „Resilienz“ künstlerisch auseinandergesetzt.

Die Besucher:innen erwartet eine spannende Ausstellung, die sicherlich interessante Einblicke bietet.

→ [Instagram: atelier_108_](https://www.instagram.com/atelier_108_)

09 SUPERMARKT DER DIGITALEN ERINNERUNGEN (VR)

mxr lab

Bochumer Straße 109



Erinnerungen sind nicht in Stein gemeißelt. Sie sind dynamisch, verändern sich – so die aktuellen Erkenntnisse der Hirnforschung. Der „Supermarkt der digitalen Erinnerungen“ (Memo Markt) bezieht sich auf dieses Phänomen. In dem VR-Erlebnis können die Nutzer:innen in eine von vier authentischen Erinnerungen immersiv eintauchen, die sich im Laufe der Spieldauer sukzessive verändern. Ob subtil, kaum merklich wie z. B. beim Berg Ararat, der nach und nach in die Höhe wächst oder durch die Nutzer:innen selbst, in unterschiedlichen



Interaktionsmöglichkeiten. Der Memo Markt feierte als mobile Installation beim Places Festival 2023 Premiere, die in einem ehemaligen Supermarkt für russische Lebens-

mittel stattfand, der als Inspiration zum Projekt diente. Heimische Produkte fördern Erinnerungen an Orte aus unserer Vergangenheit. Die Experience macht es möglich, die Erinnerungen von Mitmenschen nachzuempfinden. Mit dem Ziel, gegenseitiges Verständnis zu steigern und ein friedliches Miteinander zu fördern.

→ www.memo-markt.de,

→ www.mxr-storytelling.de

Gefördert durch das Ministerium für Kultur und Wissenschaft des Landes NRW.

Ministerium für
Kultur und Wissenschaft
des Landes Nordrhein-Westfalen



NIK
R
NEUE KÜNSTE RUHR

10**OSCAR****Abstrakte Lettering-Kunst****Café Ütelier**

Bochumer Straße 114



© Oscar

Inspiriert von zahlreichen Alphabeten und Elementen des urbanen Raumes hat Oscar in den letzten Jahren einen unverkennbaren Stil sowie eigens kreierte Buchstaben entwickelt, welche sich in geometrischen Formen, aktuell aber auch unter Beeinflussung des Gelsenkirchener Baustils, bei seiner Ausstellung im Café Ütelier bewundern lassen.

Instagram → [oscarconspiracy](https://www.instagram.com/oscarconspiracy) → [cafe.uetelier](https://www.instagram.com/cafe.uetelier)

11**BUNT GEMISCHT****Das Atelierhaus stellt sich vor****Atelierhaus Bochumer Straße**

Bochumer Straße 132

Die Kunst und Kulturschaffenden der neuen Location laden zum Blick über die Schulter in die Studios und zur gemeinschaftlichen Ausstellung im Erdgeschoss ein. Ein bunter Mix aus Malerei, Mode, Design



© Kirsten Lipka

und Installation mit kleinem Programm (tba).

Mehr Infos auf Instagram [@atelierhausbochumer132](https://www.instagram.com/atelierhausbochumer132)

12 O DU FRÖHLICHE ...

aus der Fotoserie „superreal_punk“ von Olaf Ballnus

**EXP Sondervitrine | Schaufensterkasten für
zeitgenössische Kunst und kuratierte Projekte**
Bochumer Straße 139



Olaf Ballnus, geboren 1962 in Bochum, lebt mittlerweile in Palma de Mallorca. Seine Fotoserie „superreal_punk“, entstanden in den 1980er Jahren, sorgte anlässlich der gleichnamigen Ausstellung 2018 in der

Ping Pong Gallery (Bochum) für bundesweites Medien-echo. Mit dem präsentierten Motiv verwandelt sich die EXP Sondervitrine in eine superreale Punk-Weihnachtswelt. Es war einmal ...

© Olaf Ballnus: Fachgeschäft, Berlin, 1983

13 GeOrgel-Sounds & UpCycleTheStreet!

GeOrgel, Stefan Demming

Bochumer Straße 150, Haltestelle Stephanstraße (302)



© Stefan Demming

Die Schrankwand in Eiche rustikal wird im Studio GeOrgel als Instrument und Archiv für Geschichten stets weiterentwickelt.

Daneben gibt es Einblicke in das Projekt UpCycleTheStreet! Hierbei wurden Interventionen im Stadtraum mit selbstgebaute Aufblasblumen und Blasebalg, Klang- und Sitzmöbeln geschaffen.

Darüberhinaus zeigen Bilder, die im und vorm GeOrgel entstanden, wie sich hier kulturelles Leben mit Nachbar: und Besucher:innen entwickelt. Werden Sie Teil von „Faces of Ückendorf“, einem öffentlichen Fotoalbum der Menschen, die hier vorbeikommen.

Die
TRINKHALLEAMFLÖZ
macht auch das
„Licht an“.

Sa 02.12. ab 18 Uhr
So 03.12. ab 16 Uhr
mit Punsch und Kuchen

Bochumer Str. 139 45886 Gelsenkirchen

 trinkhalleamfloez  trinkhalle_am_floez

14 LICHT AN 2023

Kunststation Rheinelbe, Marion Mauß
Leithestraße 111c



Herzliche Einladung zum Kunstmarkt in der Kunststation Rheinelbe: Die ehemalige Maschinenhalle der Zeche Rheinelbe verwandelt sich in ein Stöberparadies für Kunstfreunde. Live-Musik, hawaiianischer Tanz und reichhaltiges Kuchenbuffet sind auch dabei, erlebt zu werden.

Bei Claus Berges (Fotografie), Susanne Faber (Malerei und Druckgrafik), Ines Gauchel (Malerei), Ina Gumpert (Schmuck), Claus Marius Petersen (Fotografie), Brigitte Zipp (Malerei und Collage), Marion Mauß (Malerei und

Objekt) oder Bernd Mauß (Skulptur und Zeichnung) finden Sie bestimmt die eine oder andere originelle Arbeit.

Wer Lose kauft, kann außerdem den Weihnachtsbaum im Wohnzimmer plündern. Alle beteiligten Künstler:innen haben nämlich – statt Kugeln und Lametta – einige ihrer Arbeiten in die Nadeln gehängt.

Samstag: Folk, Pop und Rock akustisch mit Heike Gebhardt (Gesang, Gitarre) und Simon Schomäcker (Percussions, Mandoline, Gitarre).

Sonntag: ab 12 Uhr geöffnet
Jazz mit „Notausgang“ und um ca. 15 Uhr traditionelle hawaiianische Tänze zu Weihnachten mit der Gruppe Hui ka Pua’lani unter der Leitung von Saskia Reuter

Eintritt an beiden Tagen: 2 Euro

→ www.kunststation-rheinelbe.de

15 MOMO, GRETCHEN, VIKTORIA UND IHR HUSAR

bühne raum kostüm, Stefanie Stuhldreier

Künstlersiedlung Halfmannshof, Halfmannsweg 54,
Hofecke

© Stefanie Stuhldreier

Einblicke in die Arbeit einer Bühnen- und Kostümbildnerin. Anhand von Recherchematerialien, Skizzen, Modellen, Kostümentwürfen und Fotos schnuppert man in den Entstehungsprozess aktueller Stücke.

→ stuhl3er.de/



16 ... MEHR ALS SEINE TEILE!

Atelier Heiner Szamida

Künstlersiedlung Halfmannshof, Halfmannsweg 50

© Heiner Szamida



Viele Aspekte meiner Arbeiten lassen sich unter gestaltheoretischem Blickwinkel verstehen. Das Prägnanzgesetz z. B. besagt: ... eine Gestalt gilt umso besser d. h. prägnanter, je mehr folgende Gestaltgesetze erfüllt sind: Gesetz der Nähe, der Geschlossenheit, der Gleichartigkeit, der guten Fortsetzung ...!

17 SURFACES.REFLECTING

Atelier Nr. 54, Christiane Lege

Künstlersiedlung Halfmannshof, Halfmannsweg 54

© Christiane Lege



Bilder, die nur auf den ersten Blick alles zeigen, eindeutig scheinen. Die vorgeben, Abbilder zu sein, aber nicht wirklich Orientierung geben. Ergebnisse eines Spiels mit der Oberfläche.

18 50 JAHRE BUCHBINDEREI DIETMAR KLEIN

Atelier für Bucheinband Dietmar und Regina Klein

Künstlersiedlung Halfmannshof, Halfmannsweg 52

1973 eröffnete Dietmar Klein seine Buchbinde-
rei in der Dickampstr. 3
in Gelsenkirchen.
1978 begann der Bau
einer Werkstatt in
der Künstlersiedlung
Halfmannshof, die
dann im November
1978 anlässlich des
Kunstmarktes Künstler-
siedlung Halfmannshof
eingeweiht wurde.
Viele Lehrlinge und
angehende Meister
wurden ausgebildet, wie auch Ehefrau Regina Klein
und Tochter Marianne.



© Regina Klein

→ www.handbuchbinderei-klein.jimdo.com

19 AU BOUT DU MONDE

Atelier Meerblick, gabi rottes, und René Sikkes
Künstlersiedlung Halfmannshof, Halfmannsweg 54,
Anbau

© gabi rottes



© René Sikkes



Drei Wochen zwischen felsigen Küsten mit rauem Tidenhub im Norden und Karibikstimmung im Süden. Dazwischen märchenhafte Wälder voller Sagengestalten und Legenden.

Wir haben die Bretagne kreuz und quer bereist und jeder unseren sehr eigenen Blickwinkel für die westlichste Provinz Frankreichs gefunden. Haben versucht, das Besondere einzufangen, das sich nicht auf den ersten Blick erschließt. Das typisch ist, für dieses Land ‚am Ende der Welt‘.

Wir zeigen einen Zwischenstand unserer sehr unterschiedlichen Arbeiten, die sich noch im Reifeprozess befinden und freuen uns darauf, diese mit vielen Besuchern zu teilen.

→ <https://www.gabirotttes.de>

→ <https://www.sikkes.de>

20 BESSER ZUSAMMEN

Jörg Hildebrandt zu Gast im Studio

Künstlersiedlung Halfmannshof, Halfmannsweg 48

Foto © Gabi Rottes



In seiner Arbeit „besser zusammen“ untersucht Jörg Hildebrandt mit den Mitteln der Kunst den weitläufigen Begriff „Kooperation“. Er bedient sich dabei interdisziplinär aller künstlerischer Ausdrucksformen. Das Gesamtwerk ist als eine Lagerstätte zu verstehen, in der sich ein Konvolut aus Fund-

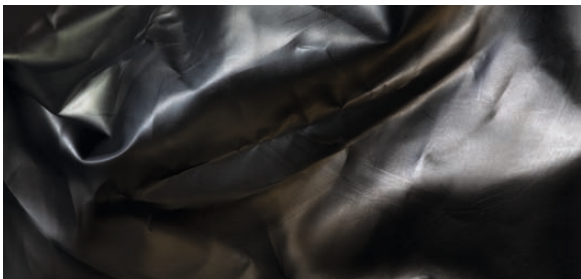
stücken, Denkansätzen, Literatur und fertigen künstlerischen Positionen befinden, die sich allesamt auf den Begriff „Kooperation“ beziehen.

21 OBJEKTIVE OBJEKTE

Bettina Steinacker zu Gast im Freiraum

Künstlersiedlung Halfmannshof, Halfmannsweg 48

© Bettina Steinacker



„Ein Objektiv ist ein sammelndes optisches System, das eine reelle optische Abbildung eines Gegenstandes (Objektes) erzeugt.“ (Zitat Wikipedia)

Eigenschaften und Strukturen treten in den Vordergrund und lassen das eigentliche Objekt dahinter verschwinden.

→ www.fotografie-steinacker.de

HALF
MANN'S
HOF

Co.Laboratorium



Wohnen und Arbeiten auf Zeit für Künstlerinnen
und Künstler, Kultur- und Kreativschaffende
www.halfmannshof-gelsenkirchen.de

Das Co.Laboratorium wird gefördert
durch das Referat Kultur der Stadt Gelsenkirchen



Marienhopita
Gelsenkircher
mhg

**kompetent. professionell.
einfach menschlich!**

Zum ersten Adventswochenende wünschen wir Ihnen erhellende
Momente in den offenen Galerien und Ateliers im Quartier
zu den Ausstellungen von **Licht an!** Bleiben Sie gesund!
Marienhospital Gelsenkirchen – Ihr Krankenhaus in Ückendorf.

Marienhospital Gelsenkirchen GmbH im Leistungsverband der
KERN Katholische Einrichtungen Ruhrgebiet Nord GmbH

PROGRAMMÜBERSICHT

Samstag, 02. Dezember 2023

- 14 Uhr:** Atelier Pilgrim, Ückendorfer Str. 18 (Hof)
Auftakt mit OB Karin Welge & musikalischer Begleitung von Jazz/RnB-Duo Sophia Hufschmidt & Noah Reis Ramma
- Ganzt.:** Kunststation Rheinelbe, Leithestr. 111c
Folk, Pop und Rock akustisch mit Heike Gebhardt und Simon Schomäcker
- 15–17 Uhr:** BGK, Bergmannstr. 53
Workshop Papier und Paperclay
- 15 Uhr:** Galerie 1Punkt7, Bochumer Str. 107
Sektempfang im Innenhof
- ab 16 Uhr:** Currywurst und Fritten von CurryKULTur,
ab 17 Uhr mit DJ
- 16 Uhr:** Karographie/Eurasia e.V., Bergmannstr. 32
Romantische Stücke für Violine und Klavier
- 16 Uhr:** readymade, Bergmannstr. 9
„Halbe Stunde Lesen“ mit Buchhändler Lukas Hermann und Comic-Artist Glenn Schon
- 17 Uhr:** Domizil des BGK, Bergmannstr. 53
Lesung/Poetry von Angie Christiani
- ab 20 Uhr:** Atelier Pilgrim, Ückendorfer Str. 18 (Hof)
Jubiläums-Party mit Lemon & Pilgrim + friends!
- ab 20 Uhr:** Galerie 1Punkt7, Bochumer Str. 107
Tanz und LiveMusik

Sonntag, 03. Dezember 2023

- Ganzt.:** Kunststation Rheinelbe, Leithestr. 111c
Jazz mit „Notausgang“
- 15 Uhr:** Traditionelle hawaiianische Tänze mit der Gruppe Hui ka Puaʻlani
- 16 Uhr:** readymade, Bergmannstr. 9
„Halbe Stunde Lesen“ mit Buchhändler Lukas Hermann und Comic-Artist Glenn Schon

**Wir fördern Kunst
und Kultur in
Gelsenkirchen
und wünschen
viel Vergnügen!**

Morgen kann kommen.

Wir machen den Weg frei.

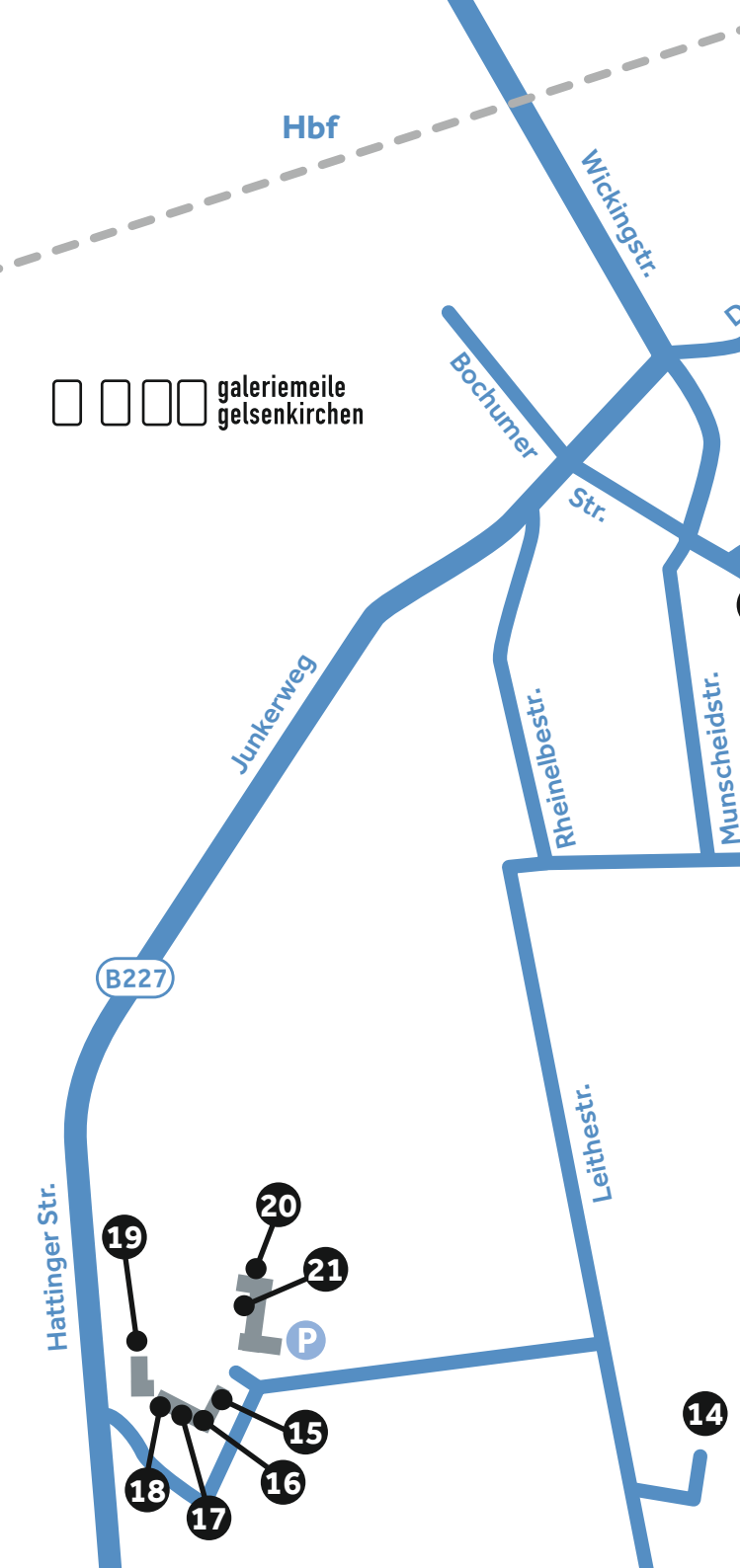
UNSER ENGAGEMENT FÜR GELSENKIRCHEN

- ✓ **Europäisches Klassikfestival Ruhr**
- ✓ **GEJazzt-Konzerte**
- ✓ **Kulturbiergarten**
- ✓ **Rock am Dom**
- ✓ **Sommerfestival Schloss Berge**
- ✓ **KeK - Kunst entdeckt Kirche**
- ✓ **Rock am Nordring**
- ✓ **uvm.**



**Volksbank
Ruhr Mitte**





Hbf

Wickingstr.

Bochumer Str.

galeriemeile
gelsenkirchen

Junkerweg

Rheinbeistr.

Munscheidstr.

B227

Hattinger Str.

Leithestr.

19

20

21

P

18

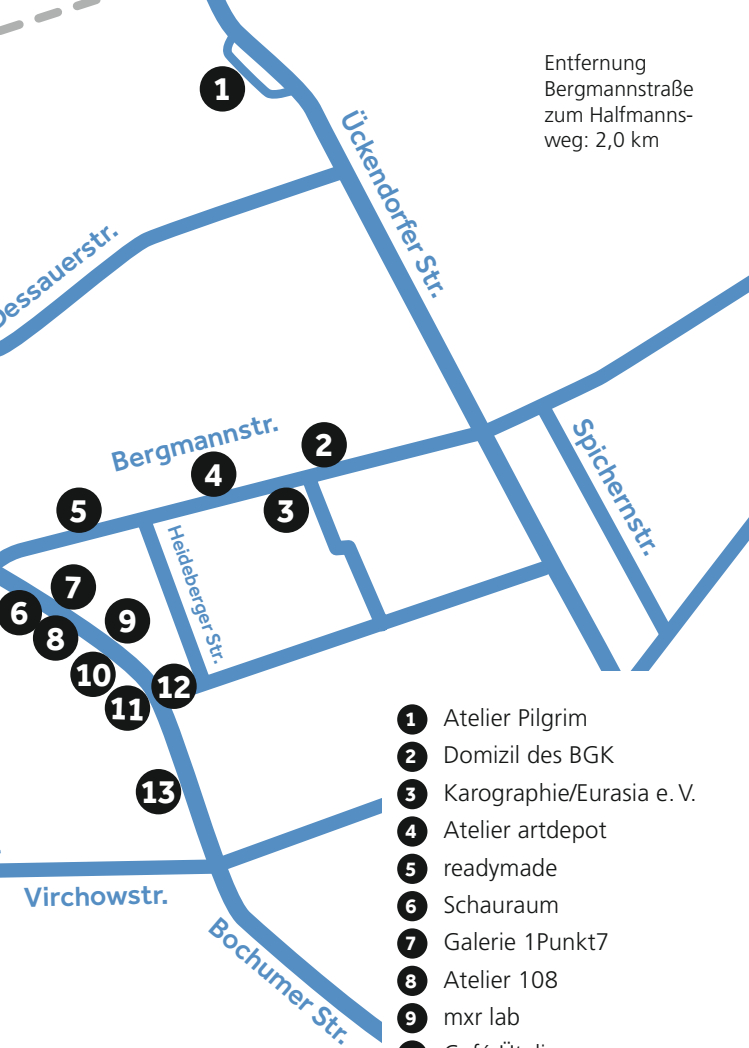
17

16

15

14

Entfernung
Bergmannstraße
zum Halfmanns-
weg: 2,0 km



- 1 Atelier Pilgrim
- 2 Domizil des BGK
- 3 Karographie/Eurasia e. V.
- 4 Atelier artdepot
- 5 readymade
- 6 Schauraum
- 7 Galerie 1Punkt7
- 8 Atelier 108
- 9 mxr lab
- 10 Café Ütelier
- 11 Atelierhaus Bochumer Str.
- 12 EXP Sondervitrine
- 13 GeOrgel
- 14 Kunststation Rheinelbe
- 15 bühne raum kostüm
- 16 Atelier Heiner Szamida
- 17 Atelier Nr. 54
- 18 Atelier MeerBlick
- 19 Atelier für Bucheinband
- 20 Studio
- 21 Freiraum



Folgt uns auf
Instagram



Find us on
Facebook

→ www.galeriemeile-gelsenkirchen.de

findet stadt!

»Denn wir haben hier keine bleibende Stadt, sondern die zukünftige suchen wir.«

»Stadt ist **Heimat und Sehnsucht**. Stadt ist Gesellschaft und Alleinsein. Und immer von dem einen zu wenig und vom anderen zu viel. Gleichermaßen erzählt Stadt vom Leben zwischen **Grauschleier und Grünstreifen**, zwischen **Leuchttürmen und Laternen**. Stadt macht **viel Lärm und Nichts**. Stadt war und bleibt Gegenstand von Theorien und Konzepten über **Verlorenes und Entdecktes**, von Diskursen über **Schönheit und Leidenschaft**.

Und mittendrin wir: Als Einwohner, als Gast, als Beobachter und Gestalter. Mit Visionen oder dem nicht wissen wie.«

festival 24
08
24

szeniale®

festival der freien künste — 24



szeniale

www.szeniale.ruhr

Impressum:

Interessengemeinschaft Galeriemeile Gelsenkirchen (Gordana Djukic, Gabi Rottes, Bettina Steinacker), Halfmannshof, Halfmannsweg 48, 45886 Gelsenkirchen

Mit freundlicher Unterstützung der



Stadt
Gelsenkirchen